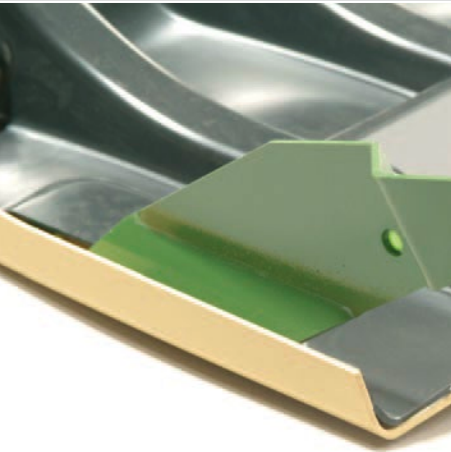




UNSER EINSATZ IN DER LANDWIRTSCHAFT -
QUALITÄT IN RUNDBALLENPRESSEN



SEIT 35 JAHREN IN HOCHFORM



Vacu-Form Produkte sind in vielen Märkten im Einsatz, unter anderem in der Bau- und Gartenbaubranche, der Automobilindustrie, in der Food- und Nonfood-Industrie mit Verpackungen und technischen Erzeugnissen. Bei Vacu-Form werden den wechselnden Anforderungen entsprechend immer neue Aufgabenfelder eingegliedert.

Optimiert in den Fertigungsstrukturen und technisch immer auf dem neuesten Stand ermöglichen wir unseren Kunden höchste Wertschöpfung. Vacu-Form bietet für jede individuelle Anwendung die beste Lösung. Neben der Neuentwicklung steht die hochwertige Verarbeitung im Mittelpunkt des Produktionsprozesses.

Mit Hilfe des Extrusionsverfahrens produzieren wir auf eigenen Extrusionsanlagen Plattenmaterial und verarbeiten es auf hochmodernen Tiefziehmaschinen weiter. Eine eigene Qualitätsabteilung mit modernem Prüflabor sichert den gleichbleibend hohen Standard unserer Produkte. Von der ersten Anfrage bis zum Service alles aus einer Hand.

So können wir unseren Kunden kurze Vorlaufzeiten, geringe Produktionskosten und gleichbleibend hohe Qualität bieten.



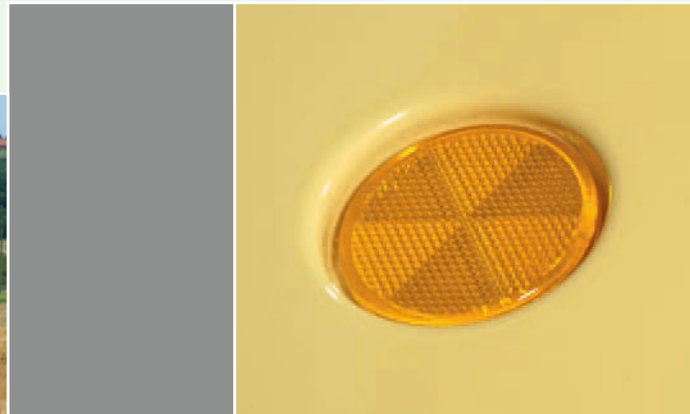
AUCH IN DER LANDWIRTSCHAFT IN TOPFORM

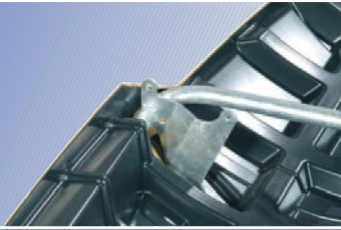


In der Landwirtschaft verwendet die Firma KRONE erfolgreich unsere tiefgezogenen Formteile für ihre Rundballenpressen. Hier ist man überzeugt von den vielen Qualitätsvorteilen unserer Tiefziehteile aus selbstextrudierten, hochwertigen ABS / PMMA. Aus dem KRONE Produktreport heißt es dazu: „Die KRONE-Rundballenpresse hat einen geringen Leistungsbedarf, arbeitet unter auch schwierigsten Bedingungen äußerst zuverlässig und formt feste und exakte Ballen in Stroh, Heu und Silage. Das war es, was die Praxis forderte. Und das ist es auch noch heute, was KRONE kennzeichnet. Ganz genau zuhören, was der Markt fordert, und diese Forderungen dann schnell und flexibel in die Produkte einfließen lassen.“

Auch wir von Vacu-Form haben genau zugehört und unser Produkt in die Rundballenpresse einfließen lassen.

Passgenau, kostengünstig, temperaturbeständig, langlebig – wie alles von Vacu-Form.





VACU-FORM
WISCHEMANN GMBH & Co. KG
KUNSTSTOFFVERARBEITUNG

Kruppstraße 5
D - 48 499 Salzbergen
Deutschland

Tel. +49 (0) 59 76 / 94 71-0
Fax. +49 (0) 59 76 / 94 71-71

E-Mail: info@vacu-form.de
www.vacu-form.de